

Früherkennung ?

# Krebs

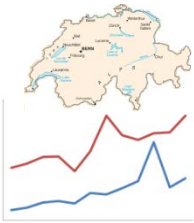
Gefährdete  
Bevölkerungsgruppen ?



Risikofaktoren ?



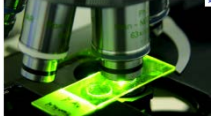
Regionale  
Unterschiede ?



Präventionsmassnahmen ?  
Erfolg ?

Trends ?

Pathologien/  
Laboratorien



Bundesamt für  
Statistik

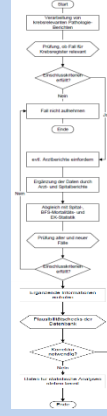


## Krebsregister der Kantone Zürich und Zug

- Epidemiologisches Krebsregister
- Seit 1980 (Zürich) bzw. 2011 (Zug) basierend auf einem Beschluss des Regierungsrats
- Über 7'000 neue Krebserkrankungen werden jährlich registriert
- Ca. 3'000 Todesfälle infolge von Krebs werden pro Jahr dokumentiert



Trägerschaft:  
 - Institut für Klinische Pathologie des Universitätsspitals Zürich  
 - Institut für Epidemiologie, Biostatistik und Prävention der Universität Zürich



Kanton



Spitäler

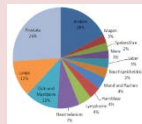


### Analysen

### Prognosen

### Berichte

Alte	1985	1990	1995	2000	2005	2010	2015	2020
Männer	48.4	49.0	50.0	51.2	52.4	53.5	54.5	55.5
Frauen	38.2	38.8	39.5	40.2	41.0	41.8	42.5	43.2



Swiss Med J Weekly. 2012 Apr 11;142: w13571. doi: 10.4414/SMW.2012.13571.

A population-based study on the patterns of use of different chemotherapy regimens in Swiss patients with early breast cancer.

Josser M, Ess S, Celler S, Saetan A, Bouchard C, Frick H, Klotzelmann J, Thürlimann B

### Wissenschaft



### Politik



### Organisationen



### Ressourcenplanung



### Gesetze



### Prävention

